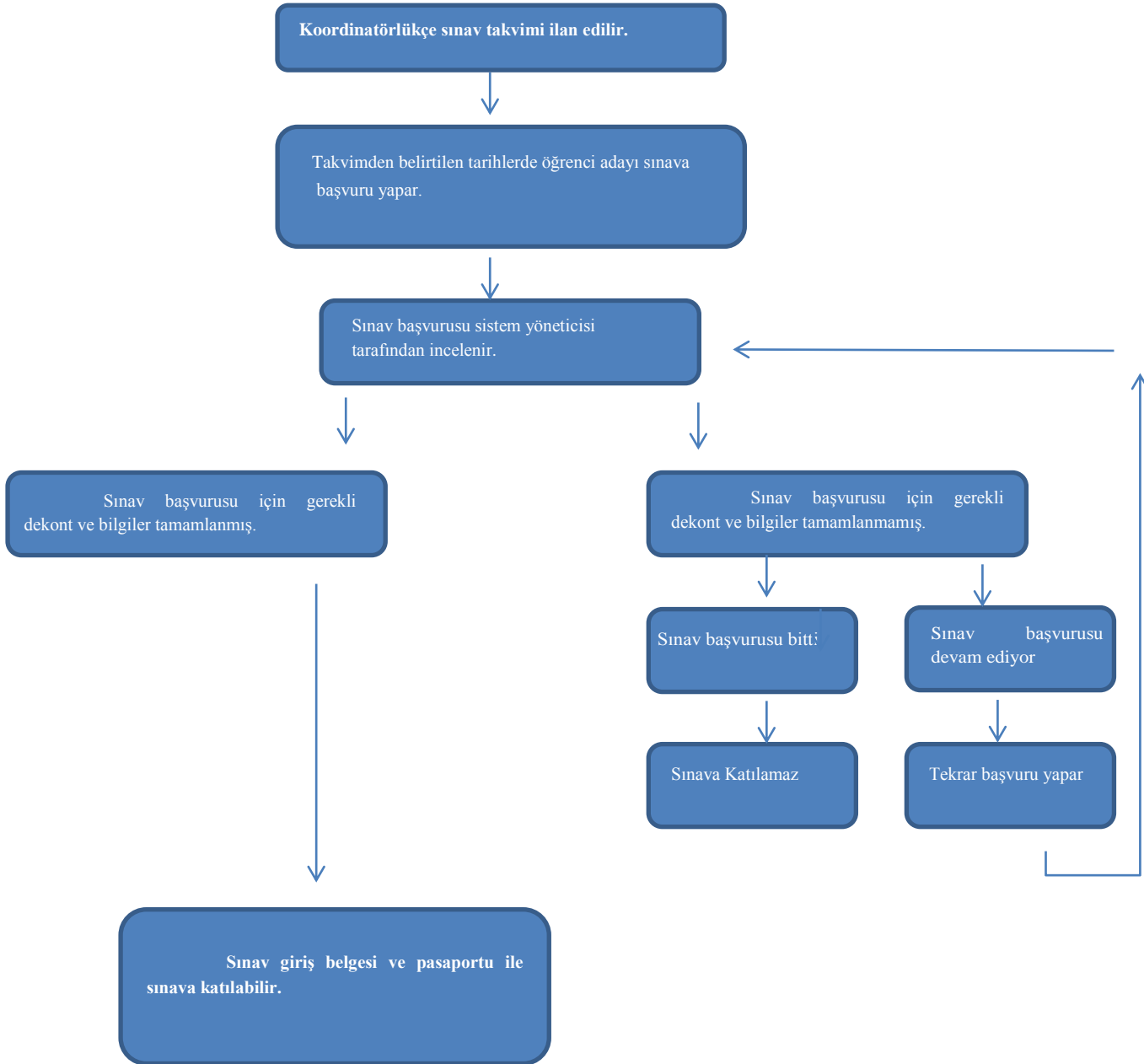




**T.C.  
DÜZCE ÜNİVERSİTESİ  
YABANCI UYRUKLU ÖĞRENCİLER  
KOORDİNATÖRLÜĞÜ  
YÖS SINAVI**

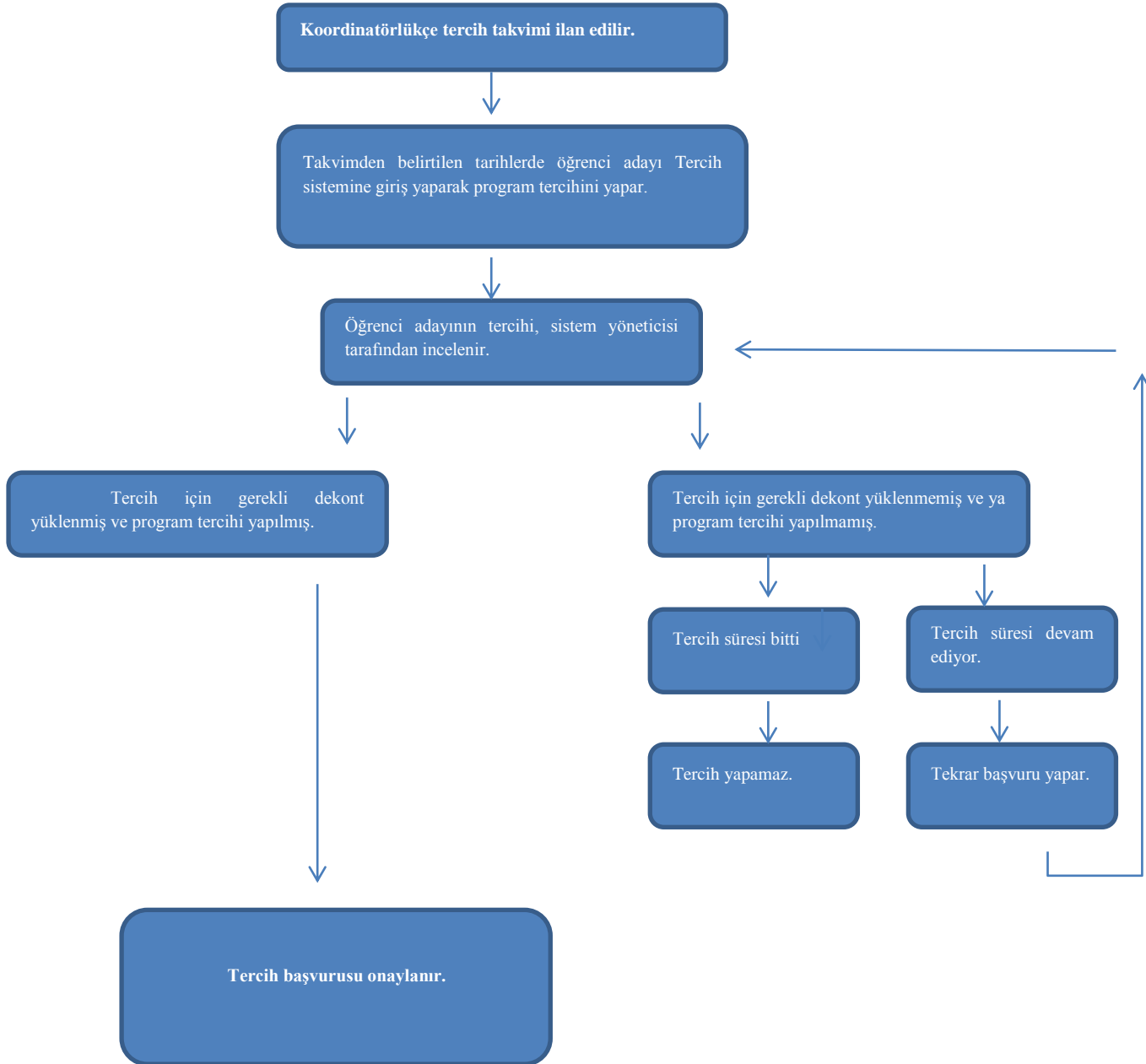
**SINAVA BAŞUVURU SÜRECİ**





T.C.  
DÜZCE ÜNİVERSİTESİ  
YABANCI UYRUKLU ÖĞRENCİLER  
KOORDİNATÖRLÜĞÜ  
POGRAM TERCİHLERİ

### TERCİH SÜRECİ





**T.C.  
DÜZCE ÜNİVERSİTESİ  
YABANCI UYRUKLU ÖĞRENCİLER  
KOORDİNATÖRLÜĞÜ  
ÖĞRENCİ KAYIT İŞLEMİ**

**ÖĞRENCİ KAYIT SÜRECİ**

Koordinatörlükçe kayıt tarihleri ilan edilir.



İlan edilen kayıt tarihlerinde öğrenciler Öğrenci İşleri Daire Başkanlığına başvuruda bulunur.



Kayıt için gerekli evrakları (Diploma aslı tercüme, Transkript aslı tercüme; pasaport fotokopisi, 4 adet resim, Denklik) tamam olan öğrencilerin kayıtları personel tarafından yapılır.



Kayıtları yapılan öğrenciler Türkçe dil eğitimi için TÖMER'e (Türkçe Uygulama ve Araştırma Merkezi) ve Bölümlerine göre Yabancı dil (İngilizce) eğitimi için Yabancı Diller Yüksekokulu Müdürlüğü'ne yönlendirilir.



**T.C.  
DÜZCE ÜNİVERSİTESİ  
YABANCI UYRUKLU ÖĞRENCİLER  
KOORDİNATÖRLÜĞÜ  
ÖĞRENCİ İKAMETLERİ**

**ÖĞRENCİ İKAMET SÜRECİ**

Koordinatörlükçe İkamet alım günleri belirlenir ve takvim ilan edilir.



İlan edilen ikamet tarihlerinde öğrenciler Koordinatörlüğe başvuruda bulunurlar.



İkamet için gerekli evrakları (Randevu başvuru form ,pasaport ve vize kopya,4 adet fotoğraf, öğrenci belgesi, sağlık sigortası, ikametgah adres belgesi, Defterdarlığa yatırılan paranın dekontu ) tamam olan öğrencilerin personel tarafından ikametleri alınır.



Alınan ikametler Koordinatörlüğümüzce belirlenen tarihlerde Düzce İl Göç İdaresi Müdürlüğüne teslim edilir.